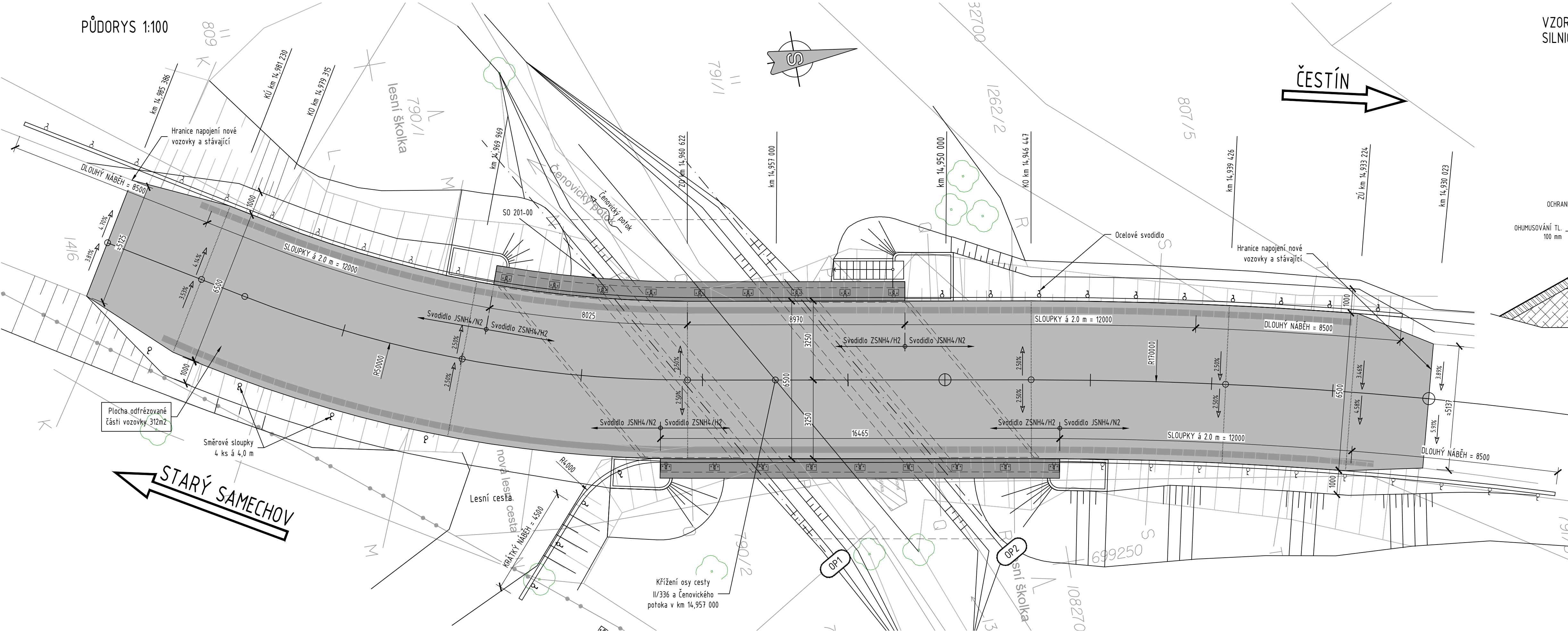
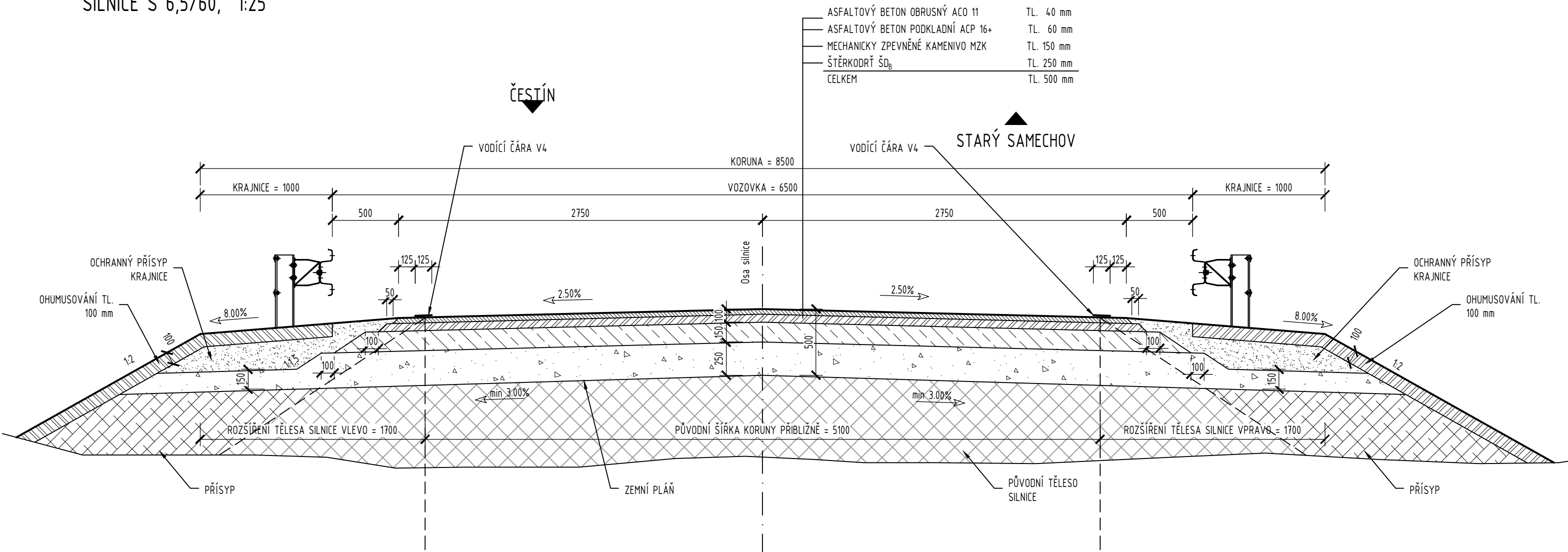


NAPOJENÍ OBJEKTU SO 201



VZOROVÝ PŘÍČNÝ ŘEZ  
SILNICE S 6,5/60, 1:25



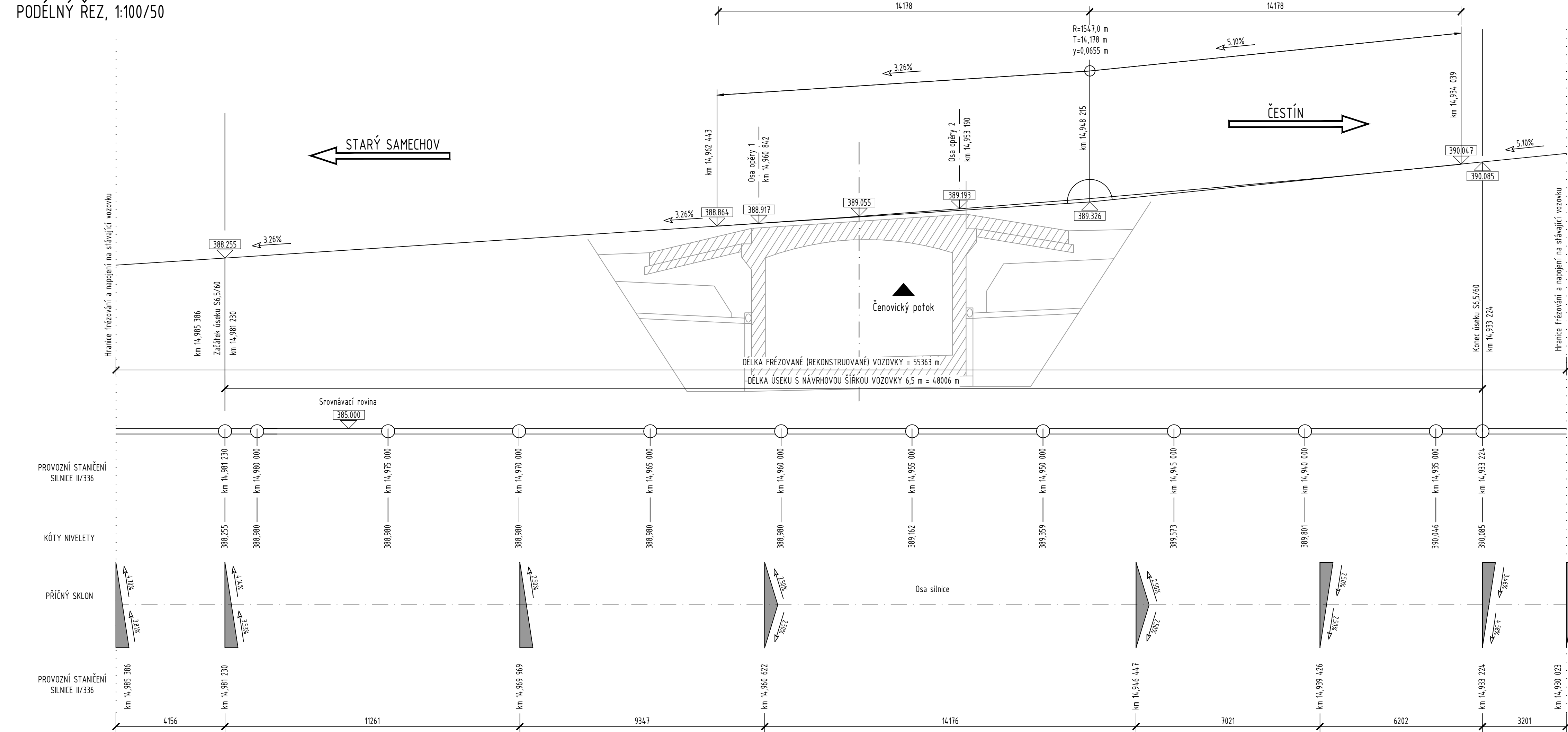
VÝKAZ MATERIÁLŮ

SVDIDLO JSNH4/N2	...	71,0 m
SVDIDLO ZSNH4/H2	...	33,5 m
PŘÍSYP SVAHU TĚLESA SILNICE	...	123,0 m³
OCHRANNÝ PŘÍSYP KRAJNICE	...	22,5 m³
PODKLADNÍ VRSTVA ŠD	...	88,5 m³
PODKLADNÍ VRSTVA MZK	...	48,5 m³
LOŽNÁ VRSTVA ACP 16+	...	19,8 m³
OBRUSNÁ VRSTVA ACO 11	...	14,2 m³
OHMUSOVÁNÍ	...	43,0 m³
VODÍČÍ ČÁRA V4	...	102,0 m

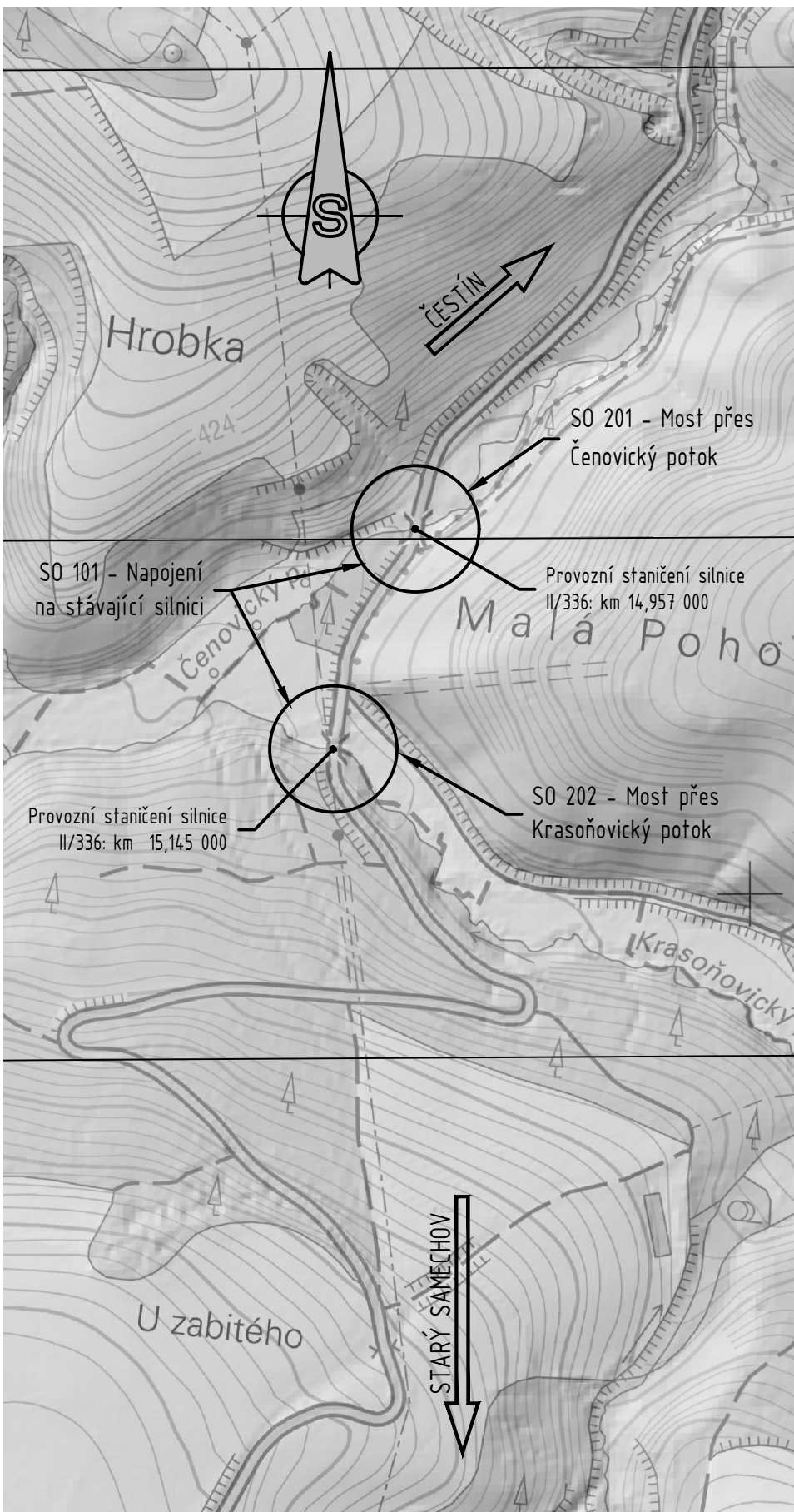
POZNÁMKY:

- Stávající asfaltové vrstvy budou po odřezávání podrobeny zkouškám na výluhy (zjištění přítomnosti dehtu v asfaltu).
- V případě, že bude prokázán výskyt dehtu ve vozovkových vrstvách, budou tyto jako nebezpečný odpad odvezeny na skládku bez možnosti následné recyklace.
- Z úrovně zemní pláně budou odebrány vzorky pro zařídění zemin podloží a stanovení poměru únosnosti CBR,opt die TP 170 pro difúzní vodní režim.
- Na úrovní zemní pláně budou po jejím odkrytí provedeny zkoušky deskou pro zjištění modulu přetvárnosti Edef.
- V TDZ IV až VI lze SD nebo MZ nahradit recyklovatelným asfaltovým materiálem (RAM 1 a R-materiálem podle TP 111) o stejné tloušťce.
- Svodidla použitá na mostních římsách i mimo ně budou specifikována podrobně v RDS, pro potřeby PDPS je uvažováno svodidlo s roztečí sloupků 2,0 m
- Přesný rozsah zemních prací bude stanoven po odřezávání svrchních vrstev vozovkového souvrství

PODÉLNÝ ŘEZ, 1:100/50



KOORDINAČNÍ SITUACE




SO 101

II/336 Starý Samechov, mosty ev.č. 336-006, 336-007 - PDPS

INVESTOR  
**KRAJSKÁ SPRÁVA A ÚDRŽBA SILNIC STŘEDOČESKÉHO KRAJE**  
Zborovská 11, 150 21 Praha 5  
Zakázku zajišťuje:  
Správa Kutná Hora  
Klejnarská 894, 280 00 Kolín



SOUDRÁD. SYSTÉM: S-JTSK VÝŠKOVÝ SYSTÉM: Bgv		VEDOUČÍ PROJEKTANT ING. PAVEL SLIVKA			Stránky, listy a portréty s.r.č. Bohumské 50 619 00 Brno	
ZODPOVĚDNÝ PROJEKTANT ING. VOJTECH KOSTKA		VYPRACOVAL PAVEL HLAVÁČEK				
KONTROLOVAL ING. PAVEL SVOBODA, Ph.D.		KRAJ: STŘEDOČESKÝ K.U.: Knež u Čestína, Čenovice, Řevněpov				
NAZEV OBJEKTU SO 101 - NAPOJENÍ NA STÁVAJÍCÍ SILNICI		DATUM 03/2018				
NAZEV PŘÍLOHY NAPOJENÍ OBJEKTU SO 201		FORMÁT 8x44		MĚŘÍTKO 1:50, 1:200		
		ÚČEL PDPS		ČÍS. ZAKÁZKY 16032		
		ARCHIVNÍ ČÍS.		ČÍS. VÝKRESU 101.02		